

#### 4. ご利用料金

詳しくは、窓口へお問い合わせ下さい

##### 介護 保険の方

- 所得に応じて1～3割をご負担していただきます。
- 各種加算は、ご利用時にご説明させていただきます。

##### 医療 保険の方

利用料金が異なるため、ご利用時にご説明させていただきます。



#### 5. 営業日・営業時間・活動エリア

- 営業日：月曜日～金曜日
- 休日：土曜日、日曜日、祝日、  
年末年始（12/29～1/3）  
栗山赤十字病院開院記念日（5/15）
- 営業時間：午前8時30分～午後5時
- 活動エリア：栗山町  
※栗山町以外のご希望についてはご相談ください。



#### 栗山赤十字 訪問看護ステーション

営業時間 月曜日～金曜日 / 午前8時30分～午後5時

〒069-1513

北海道夕張郡栗山町朝日3丁目2番地 栗山赤十字病院内

TEL.0123-72-1015 (病院代表)

TEL.0123-72-5033 (訪問看護ステーション直通)

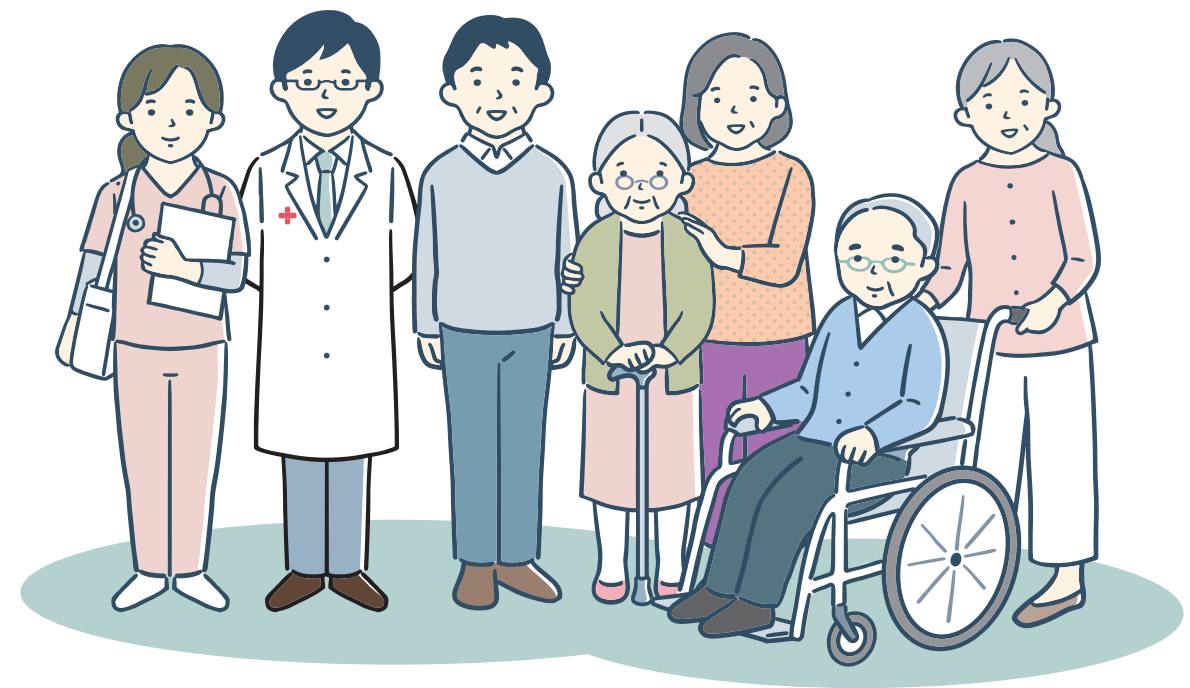
E-mail houkan@kuriyama.jrc.or.jp



最新情報は公式ホームページへ → <https://kuriyama.jrc.or.jp/>



# 栗山赤十字 訪問看護 ステーション



寄り添った医療と看護をお住まいの地域で。

VISITING NURSING STATION



# 栗山赤十字 訪問看護ステーション

## 理念

赤十字の理念に基づき、地域の皆様の思いに寄り添い、在宅療養者・ご家族に信頼され愛される医療・看護を提供。

## 方針

1. 在宅療養者・ご家族が自分らしくご自宅での療養生活を送れるよう人権と意思決定を尊重し、日常動作の維持・回復を図るとともに、生活の質の確保を重視した在宅療養ができるよう支援します。
2. 地域の関連機関と綿密な連携を図り、在宅療養者の医療と保健福祉が有効に実施されるように努めます。
3. 専門職として自己啓発に努め、心身ともに健全で笑顔に働き続けられる職場環境を目指します。

## 1. 訪問看護ステーションとは？

訪問看護を行う看護師などが所属している事業所です。

訪問看護ステーションを起点としてご自宅を訪問し、看護ケアのサービスを提供します。



主治医の指示に基づいて、病気や障害を持った方が住み慣れた地域やご家庭でその人らしい療養生活が送れるように支援します。

症状が悪化した時やご家族が介護疲れの時には、いつでも栗山赤十字病院に入院できます。



## 2. サービスの内容

詳しくは、お問い合わせ下さい

### 病状の観察

病状や障害の状態、  
血圧・体温・脈拍  
などのチェック



### ターミナルケア

がん末期や終末期などでも、  
自宅で過ごせるよう  
適切なお手伝い



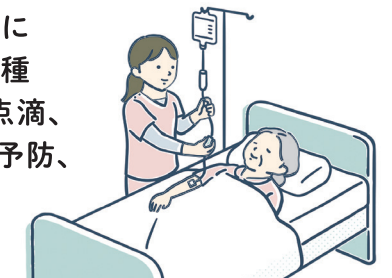
### 療養上のお世話

身体の清拭、洗髪、  
入浴介助、栄養指導、排泄  
などの介助・指導、床ずれ  
の防止の工夫や指導



### 医師の指示に基づく医療処置

かかりつけ医の指示に  
基づく医療処置、各種  
カテーテルの管理、点滴、  
注射、吸引、床ずれ予防、  
処置、リハビリ



### 認知症ケア

認知症介護の相談や  
工夫をアドバイス



### ご家族などへの

### 介護支援・相談

介護方法の指導のほか、  
様々な相談対応



## 3. 訪問看護のしくみ

お申込みは訪問看護ステーション、またはかかりつけ医やケアマネジャーまで

